

<p>Vypracoval: Ing. Josef Klíma</p>	<p>Projektant: Ing. Karel Tomek</p>	<p><b>ELEKTRO</b>    <b>s.r.o.</b>  T. Bati 1041, Třebíč, 674 01  IČO: 25522043</p>	
<p>Místo stavby: Třebíč, Hrádek, Masarykova vyhlídka a přílehlé okolí</p>	<p>Investor: Město Třebíč, Karlovo nám. 104/55, 674 01 Třebíč, IČO: 00290629</p>	<p>Dokumentace:</p>	<p>DPS</p>
<p>Název stavby: <b>REVITALIZACE MĚSTSKÉHO PARKU MASARYKOVY SADY - HRÁDEK, ETAPA 1</b></p>		<p>Číslo PD:</p>	<p>JK-19.6.3</p>
<p>Objekt: SO 11 - Veřejné a architektonické osvětlení vyhlídky</p>		<p>Datum:</p>	<p>6 / 2019</p>
<p>Název výkresu: <b>VZOROVÝ DESIGN NAVRŽENÝCH SVÍTIDEL</b></p>		<p>Formát:</p>	<p>A4</p>
		<p>Měřítko:</p>	<p>-</p>
		<p>Č. výkresu:</p>	<p>C.6</p>

### Specifikace schváleného svítidla:

Svítidla budou natřena  
RAL 9003.

Svítidlo musí mít funkci  
AstroDIM, DynaDIM  
apod. pro nastavení  
autonomního řízení  
stmívání.

Navržený profil  
stmívání:

22:00 - 23:00 - 75%

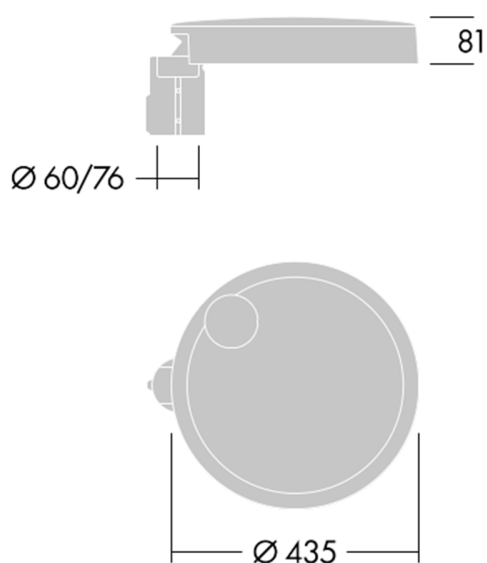
23:00 - 4:00 - 50%

4:00 - 5:00 - 75%

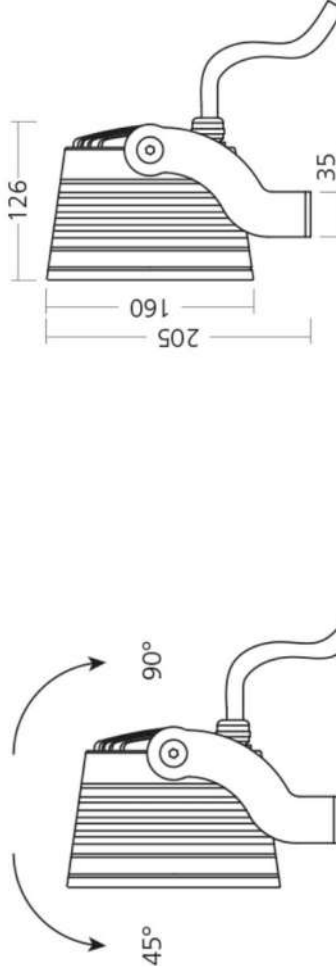
5:00 - 22:00 - 100%



Rozměry jsou orientační



## Vzorový designreflektorů R1 a R2



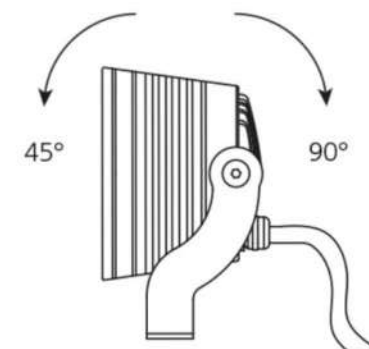
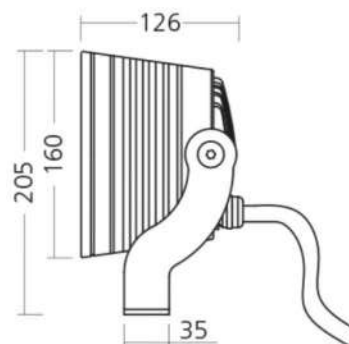
Reflektor umístěn ve výklenku lavičky - ve stěně s ochrannou nerezovou mřížkou  
- LED, 230 V, 50 Hz, min. IK 08, 4000 K, IP67 - projekt uvažuje 30 W, rozptyl paprsků 60° - bude provedena světelná zkouška umístění svítidel a jejich náklon v nočních hodinách.  
- kotveno na závitovou tyč (2 ks) na chemickou kotvu

## Vzorová ochranná nerezová mřížka reflektoru v nice

- síla nerezového drátu 1,0 mm
- velikost oka 10,0 x 10,0 mm s tolerancí do +5 mm



## Vzorový design a parametry reflektorů R3

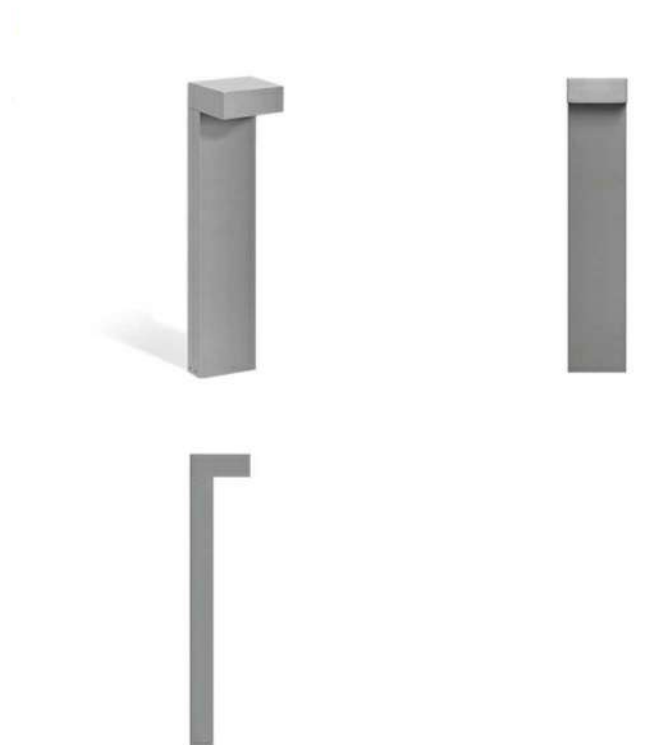


- LED, 230 V, 50 Hz, min. IK 08, 4000 K, IP67 - projekt uvažuje 30 W, rozptyl paprsků 40° - bude provedena světelná zkouška umístění svítidel a jejich náklon v nočních hodinách.

## Vzorový design a parametry sloupkových svítidel

Parkové sloupkové svítidlo, 230 V 50 Hz, 3000 K, IK09 nebo lepší, IP66 nebo lepší, LED; pozice bude na místě odsouhlasena / upřesněna investorem stavby na dotaz, záruka 5 let.; kotveno na chemickou kotvu (4 ks) přímo do skály, patní plech se podmaže epoxidovou maltou

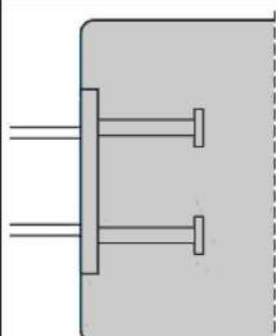
- svítidla budou napájena smyčkováným kabelem typu CYKY-J 3x1,5 mm<sup>2</sup> přímo z SVO-2, přičemž bude pro svítidla A až E využito stávající chráničky - viz. přílohová schémata této PD.



### Vzor kotevní desky sloupkového svítidla

- Kotveno chemickou kotvou přímo do skály, patní plech (kotevní deska) se podmaže epoxidovou maltou
- vyvedení kabeláže bude řešeno dle návodu výrobce zvoleného svítidla

Na tyto kotevní desky mohou být navařeny sloupy, nosníky, konzoly



### TECHNICAL DRAWINGS

